

▶ ANALIZZATORE RAPIDOX 6100-PB MK2

ALY101-04

DESCRIZIONE

- Fino a **8 diversi parametri misurabili** per verificare la purezza del gas in accordo a CEI EN 60480: SF₆, SO₂, H₂O, CF₄, HF, aria, CO e H₂S
- L'**assenza di perdite** di gas SF₆ è garantita da un sistema a circuito chiuso
- **Sacca flessibile** per lo stoccaggio
- **Massima sicurezza per l'attrezzatura**: il tubo campione e la sacca di stoccaggio possono essere spurgate in vuoto prima di essere testate per evitare la miscela con gas contaminati



SPECIFICHE TECNICHE

- ⚙️ **Tensione di rete per la ricarica** : 90-260Vac 50/60 Hz
- ⚙️ **Funzionamento principale con batteria**: Fino a 8 ore con una singola carica 5-7 ore per una ricarica completa da batteria scariche
- ⚙️ **Funzionamento ritorno del gas con batteria**: Fino a 12 cicli di ritorno del gas con una singola Carica 2-4 ore per una ricarica completa da batteria scarica
- ⚙️ **Dimensioni analizzatore**: 570mm (largo) x 470mm (profondo) x 280mm (alto). Peso: 21 kg senza accessori
- ⚙️ **Sacca stoccaggio gas**: capacità 5 litri s.l.m.
- ⚙️ **Tempo di durata del test**: Da 2 ad 8 minuti selezionabili dall'utilizzatore. Un minimo di 6 minuti è richiesto per la misura dell'umidità
- ⚙️ **Display**: 7" full colour PC touch screen
- ⚙️ **Tempo di riscaldamento**: 15 minuti a 20°C
- ⚙️ **Normali condizioni operative**: Temperatura ambiente -10°C to 40°C
Umidità ambiente 10 to 90% RH - Pressione ambiente da 800 a 1100 mbar abs.
- ⚙️ **Pressione minima di ingresso del gas**: 0.3 bar
- ⚙️ **Pressione massima di ingresso del gas**: 35 bar
- ⚙️ **Pressione massima del compressore per il ritorno del gas**: 10 bar
- ⚙️ **Scaricamento dei dati**: via USB memory stick o stampante termica
- ⚙️ **Frequenza di campionamento**: In modalità temporizzata o continua
- ⚙️ **Calibrazione**: Modalità "user calibration" selezionare "zero gas e span".
- ⚙️ **Registro dei dati**: registrazione continua dei dati scaricabile in Excel via USB
- ⚙️ **Fusibile**: T3.15A H250V 20mm anti-sovratensione



► **ANALIZZATORE RAPIDOX 6100-PB MK2**
ALY101-03

EQUIPAGGIAMENTO STANDARD

Display LCD retroilluminato

Sensore SF₆ (infrarosso): Scala 0-100%
Precisione a fondo scala +/- 0.5%

Sensore SO₂ (elettrochimico): Scala 0-100ppm or
0-500ppm
Precisione a fondo scala +/- 2%

Sensore H₂O (polimero): -60 to +20° Cdp
Precisione a fondo scala +/- 2,0 Cdp
Disponibile display opzionale corretto a 20°C

Sensore CF₄ (proporzionale) Scala: 0-80%
Precisione a fondo scala: +/- 1%

Sensore HF (elettrochimico) Scale 0-10ppm or
0-20ppm.
Precisione a fondo scala +/- 2%

Aria (sensore elettrochimico O₂) o N₂ (bilanciamento) Scala 0-100%
Precisione a fondo scala +/- 2%

Sensori CO and H₂S (elettrochimico) Scala
0-1000ppm. Precisione a fondo scala +/- 2%

Tubo di misura 6m con raccordi rapidi

Adattatore attacco rapido - DN8

Adattatore attacco rapido - DN20

CERTIFICATI RILASCIATI

- 📁 Certificato di conformità
- 📁 Certificato di calibrazione dei sensori

DOCUMENTI FORNITI

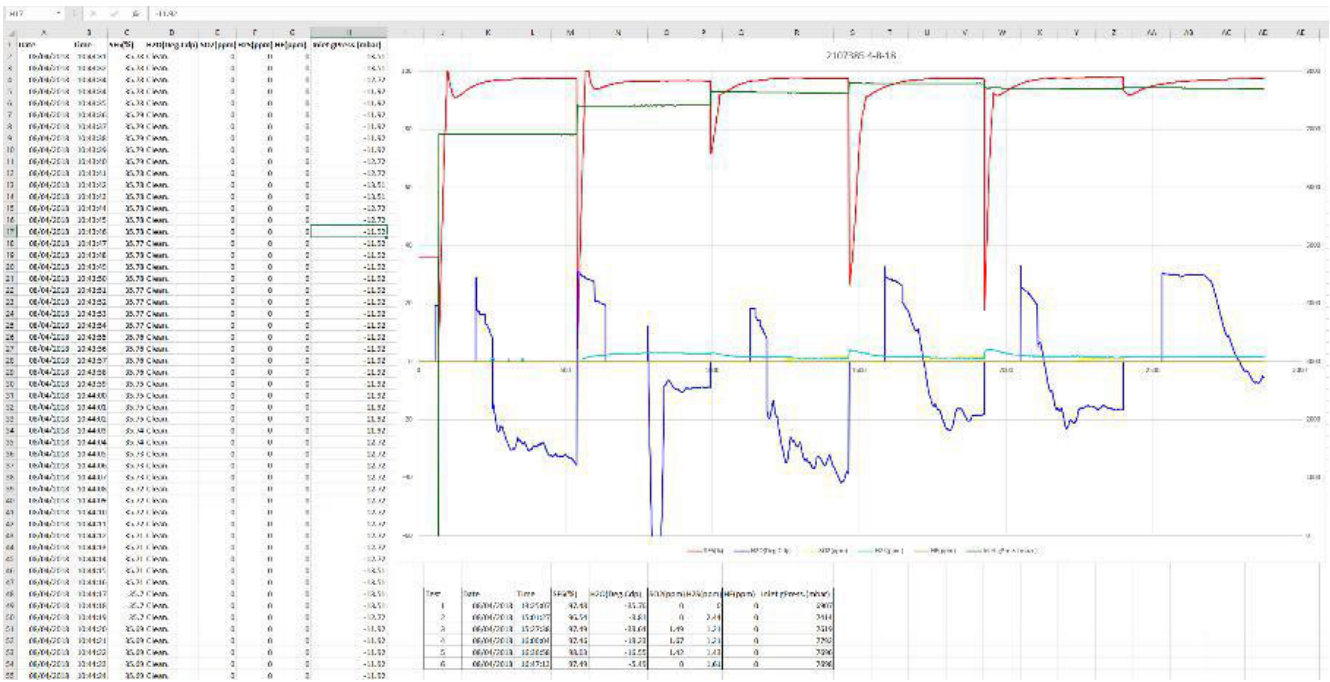
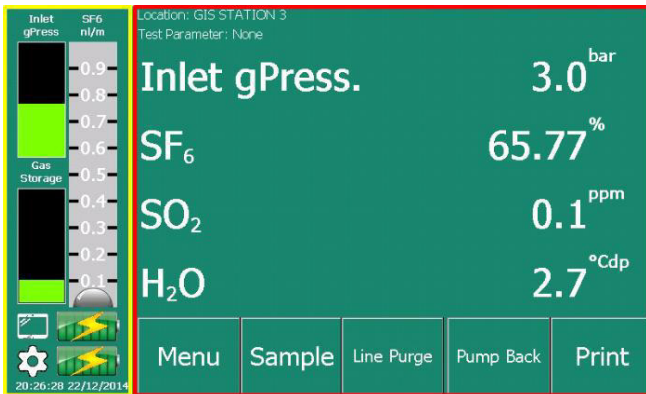
- 📁 Manuale operativo
- 📁 Scheda di sicurezza gas SF₆



RAPIDOX 6100-PB MK2 ANALYZER
 ALY101-03

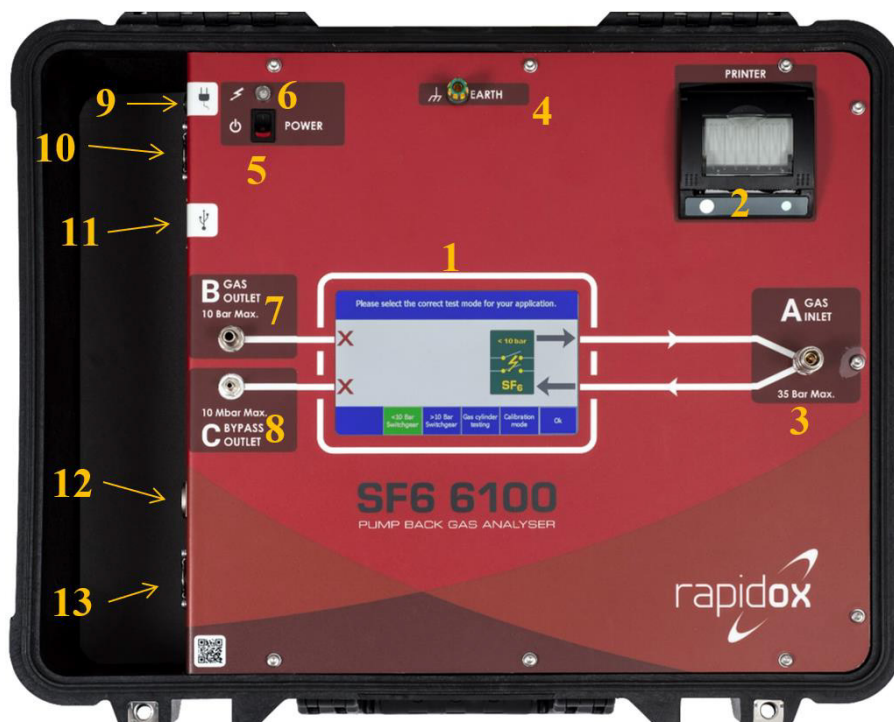
SPECTROGRAPHY

The analyser also has a spectrography function: the evidence for this function is given by the graphical representation of the results of the tests carried out on the sample below:



► **RAPIDOX 6100-PB MK2 ANALYZER**
ALY101-03

COMPONENT DESCRIPTION



- 1 Main display and touch screen menu system
- 2 Thermal printer
- 3 Sample gas inlet [A] – all gas is sampled here
- 4 Earth fixing point
- 5 Power on/off switch
- 6 LED battery charging lights
- 7 High pressure gas outlet [B] – for high pressure >10bar only
- 8 Low pressure gas outlet [C] – for continuous mode & calibration only
- 9 Battery charger socket
- 10 Cooling Fan
- 11 USB memory stick port
- 12 Service Connection Point
- 13 Ventilation Slot

